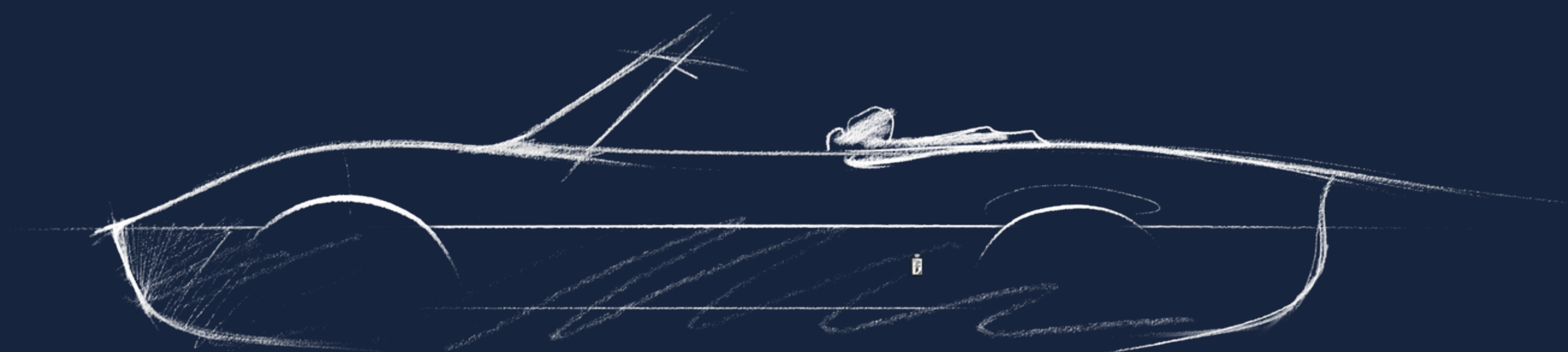




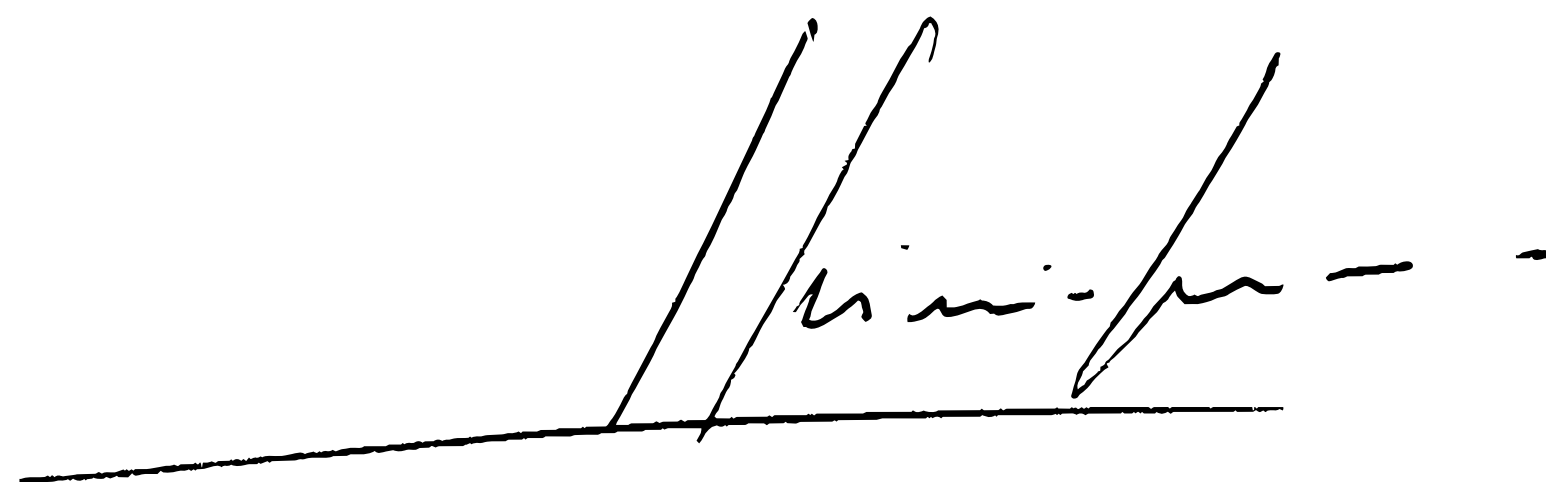
pini-farina

CLASSICHE



**“È essenziale preservare
il nostro patrimonio
rendendolo parte
del nostro futuro,”**

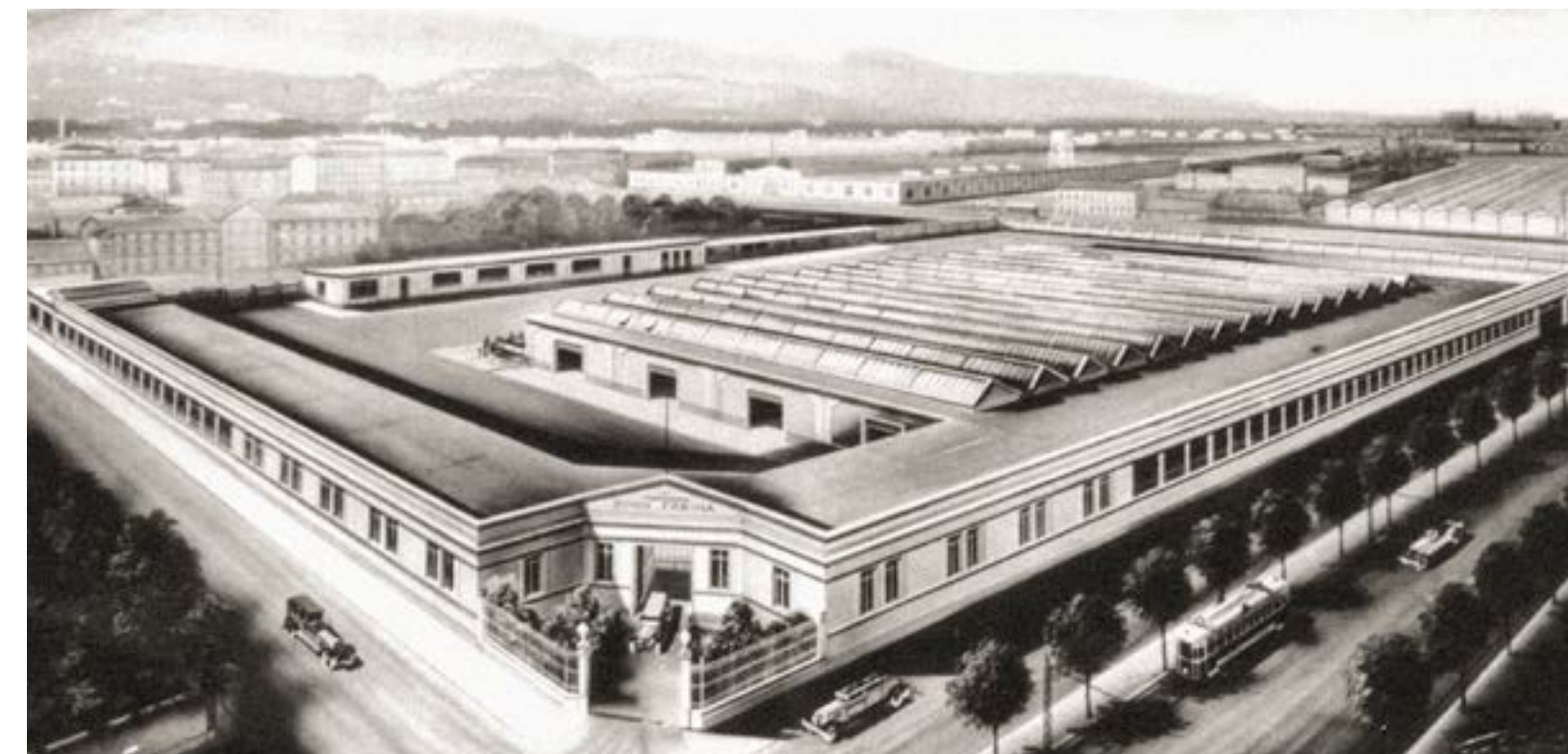
Sergio Pininfarina

A handwritten signature in black ink, appearing to read 'Pininfarina', written over a horizontal line.

Come è iniziata la leggendaria storia

Tutto è iniziato con un sogno, nato in Italia più di nove decenni fa da un uomo visionario, Battista Farina, che aveva il desiderio di creare bellezza. Questa è la storia di un'ossessione unica, di una passione duratura, di una tradizione familiare: la storia di Pininfarina, dove la tradizione ispira l'innovazione e uno stile visionario plasma il futuro.

Sin dalla sua fondazione, nel 1930, Pininfarin ha progettato alcune delle auto più iconiche che, con il loro design elegante, hanno segnato la storia dell'industria automobilistica.



Icona di bellezza

Pininfarina incarna i valori di purezza, eleganza e innovazione. Con il suo design senza tempo, Pininfarina ha plasmato auto mitiche. La Cisitalia, la Lancia Aurelia B24, le Ferrari più iconiche rappresentano la sua storia e hanno reso il marchio Pininfarina famoso in tutto il mondo come sinonimo dello stile italiano.



L'inestimabile patrimonio Pininfarina

Pininfarina attribuisce grande valore al proprio passato e al proprio patrimonio. Il nostro archivio, insieme alla collezione Pininfarina, rappresenta il patrimonio storico di Pininfarina, offrendo accesso a materiali unici. La valorizzazione dell'archivio ha dato vita a Pininfarina Classiche, il cui obiettivo è certificare alcune delle auto più importanti disegnate e prodotte da Pininfarina.





Timeless beauty, now certified

Pininfarina Classiche è un programma di certificazione dedicato alle auto d'epoca che sono state realizzate nelle nostre officine per vari marchi, nel corso degli anni.



Pininfarina Classiche per vetture classiche e youngtimers

Pininfarina Classiche è dedicato a **vetture classiche e youngtimers disegnate e prodotte da Pininfarina.**

Modelli leggendari di Fiat, Lancia, Peugeot, Alfa Romeo e alcuni altri modelli Pininfarina possono essere certificati attraverso il programma.



Descrizione del programma

Il nostro nuovo servizio nasce dall'iniziativa di mettere a disposizione di automobilisti e collezionisti l'archivio storico Pininfarina.

La certificazione Pininfarina Classiche è una dichiarazione relativa alle seguenti specifiche di produzione:

- **numero di telaio**
- **mercato di destinazione**
- **modello e codice tipo**
- **colore esterno**
- **finizioni interni**
- **tappeti**
- **data uscita dagli stabilimenti Pininfarina**
- **altre informazioni, ove disponibili** (numero motore, numero scocca, capote, altro)



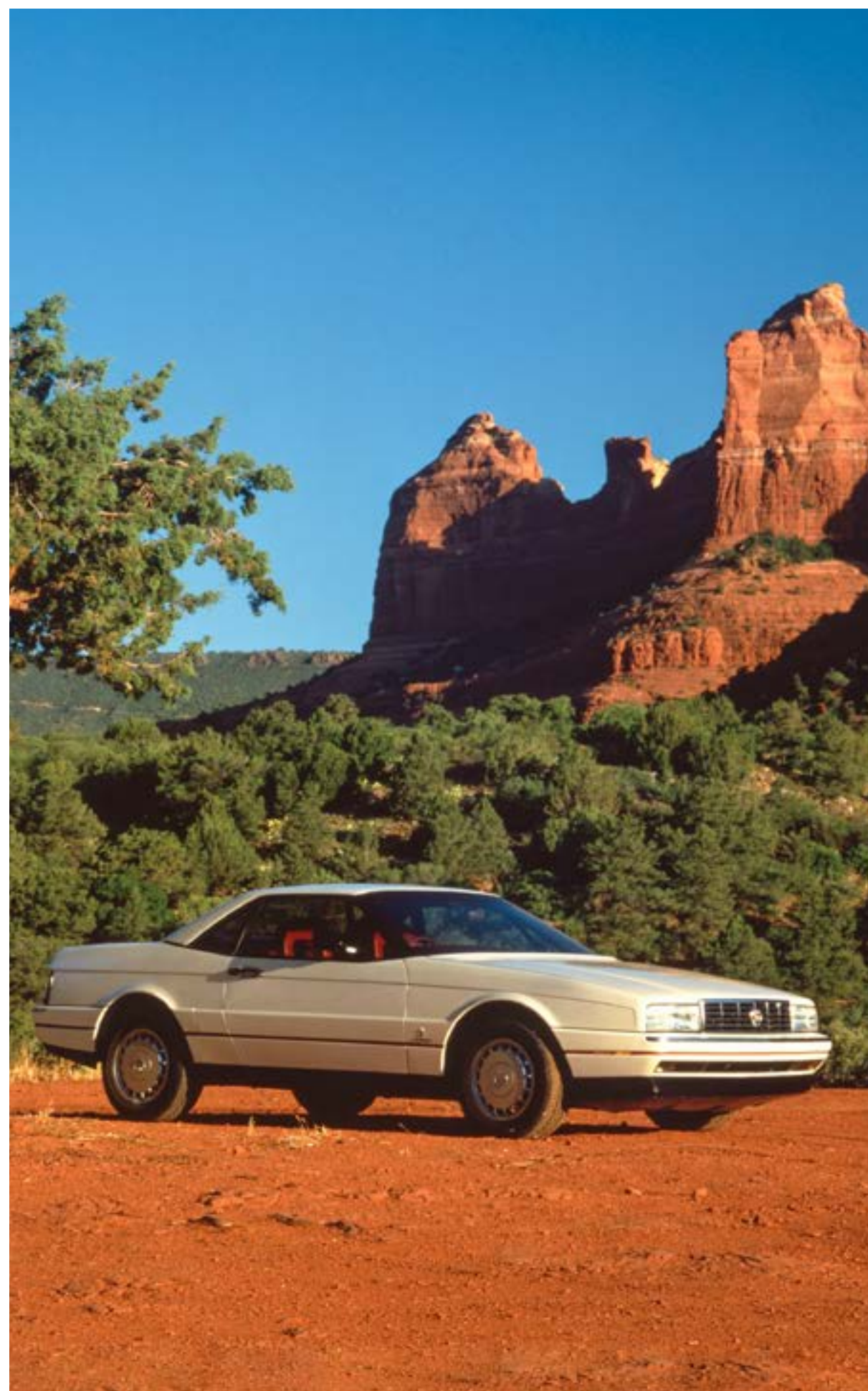


Foto dall'archivio Pininfarina



Foto dall'archivio Pininfarina

Come richiedere la dichiarazione

1. Inviare un e-mail all'indirizzo classiche@pininfarina.it con le seguenti informazioni sulla vettura: modello, numero di telaio, data di immatricolazione (se si è a conoscenza). Se possibile, allegare una fotocopia dei documenti di immatricolazione dell'auto.
2. Attendere la conferma della presenza dei dati per il rilascio della dichiarazione nell'archivio storico Pininfarina (indicativamente entro 2 giorni lavorativi).
3. A seguito di conferma dei dati, Pininfarina invierà un modulo, da compilare a cura del Cliente. Il modulo conterrà anche le informazioni necessarie per il pagamento tramite bonifico bancario.
4. Pininfarina invierà per mail la scansione digitale della dichiarazione e spedirà l'originale tramite corriere, entro 5 giorni lavorativi dalla ricezione del pagamento.



Listino prezzi della dichiarazione Pininfarina Classiche

| | vetture prodotte dopo il 1980 | vetture prodotte prima del 1980 |
|--|----------------------------------|------------------------------------|
| <ul style="list-style-type: none"> • Alfa Romeo Spider (Duetto) • Fiat 124 Spider • Pininfarina Spider Europa and Volumex | €300,00 | €400,00 |
| | vetture prodotte dopo il 1975 | vetture prodotte prima del 1975 |
| <ul style="list-style-type: none"> • Peugeot • Fiat, tutti gli altri modelli • Lancia • Cadillac Allanté | €400,00 | €500,00 |
| Altri marchi e modelli, se disponibili nell'Archivio Pininfarina | Preventivo su richiesta | |

VALIDO DAL 1° GENNAIO AL 30 GIUGNO 2026;

TUTTI I PREZZI INCLUDONO L'IVA.

Il listino prezzi sotto indicato si applica a tutti i mercati eccetto quelli che utilizzano prezzi in USD.

I prezzi elencati si applicano esclusivamente ai brand/modelli menzionati. Eventuali richieste relative ad altri marchi saranno valutate su base individuale.

Il prezzo include i costi di spedizione per le sole dichiarazioni spedite in Italia. Per tutti gli invii verso destinazioni al di fuori dell'Italia il listino verrà addizionato delle spese di spedizione via corriere*. Indicativamente si forniscono le seguenti fasce di costo:

Europa: €16 -18

Asia: €20 - 22

Australia: €21 - 23

Altre aree geografiche: valutate caso per caso.

**l'importo esatto sarà calcolato prima della spedizione e incluso nel prezzo totale da pagare*

Pininfarina Classiche per Ferrari




Pininfarina Classiche per Ferrari

Il programma di certificazione Pininfarina Classiche è disponibile anche per le auto classiche Ferrari, strettamente in relazione ai componenti disegnati e prodotti da Pininfarina.

La certificazione Pininfarina Classiche per Ferrari è relativa alle seguenti specifiche di produzione:

- numero scocca
- codice tipo
- tipo di allestimento
- colore esterno
- finizione interni
- tappeti
- data di uscita dagli stabilimenti Pininfarina
- altre informazioni, ove disponibili (es. capote, alzacristalli elettrico etc.)

Ogni richiesta della Dichiarazione Pininfarina Classiche per le auto Ferrari è trattata individualmente, il che può comportare un tempo di elaborazione più lungo.


WE MOVE DREAMS

DICHIARAZIONE DI SPECIFICHE DI PRODUZIONE

DECLARATION OF PRODUCTION SPECIFICATIONS

Pininfarina dichiara che dai registri di produzione conservati presso Archivio Storico Pininfarina, la scocca del veicolo risulta prodotta da Pininfarina sul telaio N° fornito da Ferrari nel , in relazione esclusivamente ai componenti elencati di seguito unitamente alle rispettive caratteristiche:

Pininfarina declares that from the production records kept in the Pininfarina Historical Archive, the bodywork of the vehicle has been produced by Pininfarina on the chassis N° supplied by Ferrari in , in relation strictly to the components listed below together with their respective characteristics:

N° SCOCCA / BODYWORK

CODICE TIPO / TYPE CODE

TIPO DI ALLESTIMENTO /
CONFIGURATION TYPE

COLORE ESTERNO / EXTERIOR COLOUR

FINIZIONE INTERNI / INTERIOR FINISHING

TAPPETI / CAR MATS

DATA DI USCITA DAGLI STABILIMENTI
PININFARINA / DATE OF EXIT
FROM PININFARINA FACILITIES

NOTE / NOTES


La presente dichiarazione di specifiche di produzione riguarda esclusivamente i componenti progettati e realizzati da Pininfarina ed esclude tutti i componenti realizzati da Ferrari S.p.A., come il telaio, il motore, il cambio, ecc.

This declaration of production specifications covers strictly components designed and manufactured by Pininfarina, and excludes all parts made by Ferrari S.p.A., such as the chassis, engine, gearbox, etc.

xx.xx.xxxx, Cambiano (TO), Italia

Procuratore / Legal Representative

15


CLASSICHE

Pininfarina Classiche per Ferrari

| | | | |
|---|----------------------------------|--------------------------------------|----------------------------------|
| | | | |
| • Ferrari 250 GT | €5.000,00 | | |
| | vetture prodotte fino al 1965 | vetture prodotte dal 1966 al 1975 | vetture prodotte dopo il 1975 |
| • All other Ferrari models, if available in Pininfarina Archive | €3.500,00 | €3.000,00 | €2.500,00 |

VALIDO DAL 1° GENNAIO AL 30 GIUGNO 2026;

TUTTI I PREZZI INCLUDONO L'IVA.

Il listino prezzi sotto indicato si applica a tutti i mercati
eccetto quelli che utilizzano prezzi in USD.

Per tutti gli invii verso destinazioni al di fuori dell'Italia il listino
verrà addizionato delle spese di spedizione via corriere*.
Indicativamente si forniscono le seguenti fasce di costo:

Europa: €16 -18

Asia: €20 - 22

Australia: €21 - 23

Altre aree geografiche: valutate caso per caso.

*l'importo esatto sarà calcolato prima della spedizione e
incluso nel prezzo totale da pagare

Se desidera arricchire la documentazione storica
della sua auto Pininfarina, ci contatti per saperne di più.

CLASSICHE@PININFARINA.IT



Scopri di più su Pininfarina Classiche

WWW.PININFARINA.IT/CLASSICHE